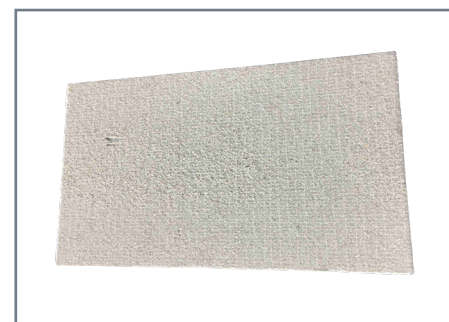
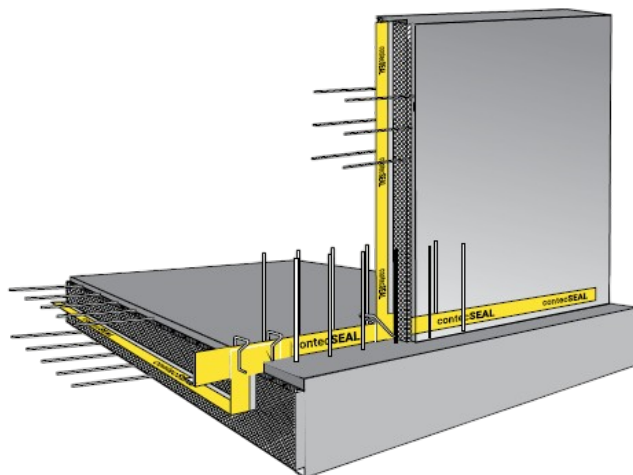


TEKNISK DATABLAD - CONTECSEAL 150

contecSEAL 150 er et fugeblik lavet af galvaniseret stålplade med en særlig elastisk belægning på begge sider. Belægningen består af en trykfølsom klæber, der er belagt med et specielt granulat. Dette skaber et permanent klæbende system til beton med en meget stærk binding.

contecSEAL 150 bruges som permanent indvendigt fugeblik mod vandtryk til støbeskel i vægge og gulve samt fundamenter i vandtætte byggerier.

contecSEAL 150 installeres hovedsageligt i midten af støbeskellet i den del af konstruktionen, der skal vandtættes. Eget til horisontale og vertikale installationer dvs. bundplade til væg, væg til væg, bundplade til bundplade og væg til bundplade.



FORDELE

- ✓ Stærk klæbende forbindelse til beton
- ✓ Elastisk
- ✓ Speciel dobbelt-sidet belægning
- ✓ Ikke-klæbende overflade
- ✓ Hurtig og effektiv installation
- ✓ Indstøbningsdybde min. 30 mm
- ✓ Kan modstå op til 50 meter vandsøjletryk
- ✓ Eget til brug under skiftende vejrforhold

ANVENDELSE

contecSEAL 150 er blevet testet op til 50 m (5 bar) vandsøjletryk og godkendt op til 20 m (2 bar) vandsøjletryk i tilfælde af fugeudvidelser på op til 0,5 mm. For fugeudvidelser større end 0,5 mm op til 1,0 mm er contecSEAL 150 blevet testet op til 20 meter vandsøjletryk (2 bar) med en indstøbningsdybde af fugeblik på kun 30 mm.

contecSEAL 150 er også egnet og testet til brug i skiftende vejrforhold. For at opnå den højeste funktionelle pålidelighed af fugeblikket, er overlappene pre-installeret med 50 mm brede bentonitstrimler, der ikke må fjernes.

INSTALLATION

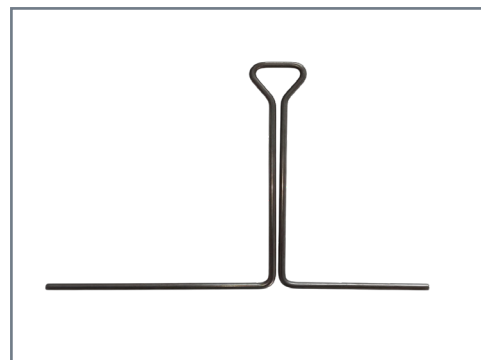
contecSEAL 150 fugeblik installeres hovedsageligt i midten af støbeskellet (bundplade til væg, væg til væg, bundplade til bundplade, væg til bundplade) i den del af konstruktionen, der skal gøres vandtæt. contecSEAL 150 fugeblik installeres med 50 mm overlap ved hver samling.

Bemærk: Vi tager forbehold for trykfejl og henviser til at den gældende version af data altid er tilgængelig på www.haucon.dk eller kan rekvireres ved at kontakte ekspeditionen. Aktuelt revisionsnummer står øverst i venstre hjørne.

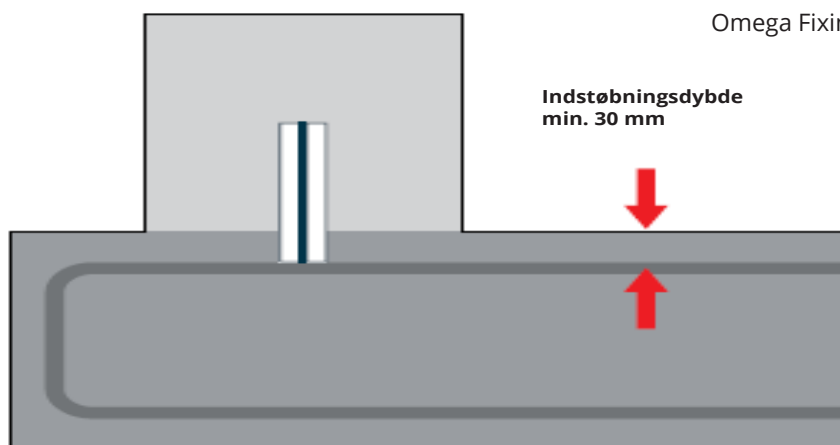
INSTALLATION

Omega Fixing Clip 175 placeres med 75 til 100 cm mellemrum for at stabilisere fugeblikket under støbning og fixeres med bindetråd.

Fastgørelsen skal sikre, at positionen for contecSEAL 150 fugeblik ikke ændres under støbning. Den minimale indstøbningsdybde i bundpladen eller i det første støbeområde er 30 mm. Den maksimale indstøbningsdybde i det første støbeområde må ikke overstige halvdelen af pladens højde. Hjørner og afbøjninger kan skabes på stedet ved blot at bøje contecSEAL 150 fugeblik med håndkraft.



Omega Fixing Clip 175 til contecSEAL 150



TEKNISKE SPECIFIKATIONER

- Basis fugeblik: galvaniseret pladestål
- Enhedslængde: 2000 mm
- Enhedshøjde: 150 mm
- Pladetykkelse: ca. 0,65 mm
- Total tykkelse: ca. 1,1 mm
- Speciel belægning: dobbelt-sidet specialklæber + granuleret kvarts med siliciumdioxidkomponenter
- Speciel kontaktklæber: APEO-fri kontaktklæber

OPBEVARING

contecSEAL 150 skal opbevares tørt og frostfrit i originalemballagen. Holdbarhed max 24 måneder.

SIKKERHEDSDATABLAD

For mere information vedrørende sikker håndtering af produktet, se seneste udgave af sikkerhedsdatablad på vores hjemmeside: www.haucon.dk.

CE-MÆRKNING

contecSEAL er ikke underlagt en harmoniseret standard og skal derfor ikke CE-mærkes ifølge byggevareforordningen Nr. 305/2011.

Bemærk: Vi tager forbehold for trykfejl og henviser til at den gældende version af data altid er tilgængelig på www.haucon.dk eller kan rekvireres ved at kontakte ekspeditionen. Aktuelt revisionsnummer står øverst i venstre hjørne.